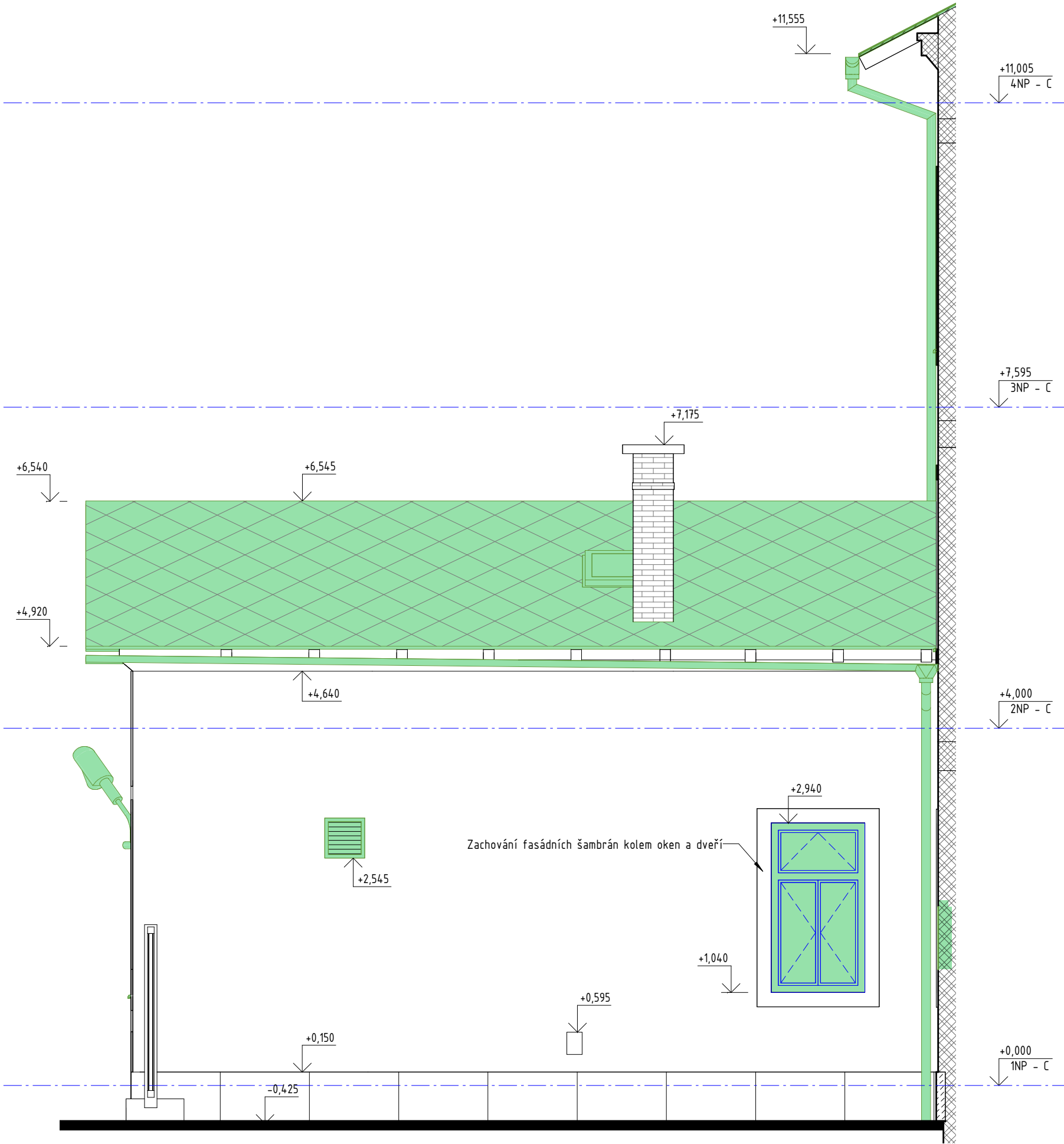


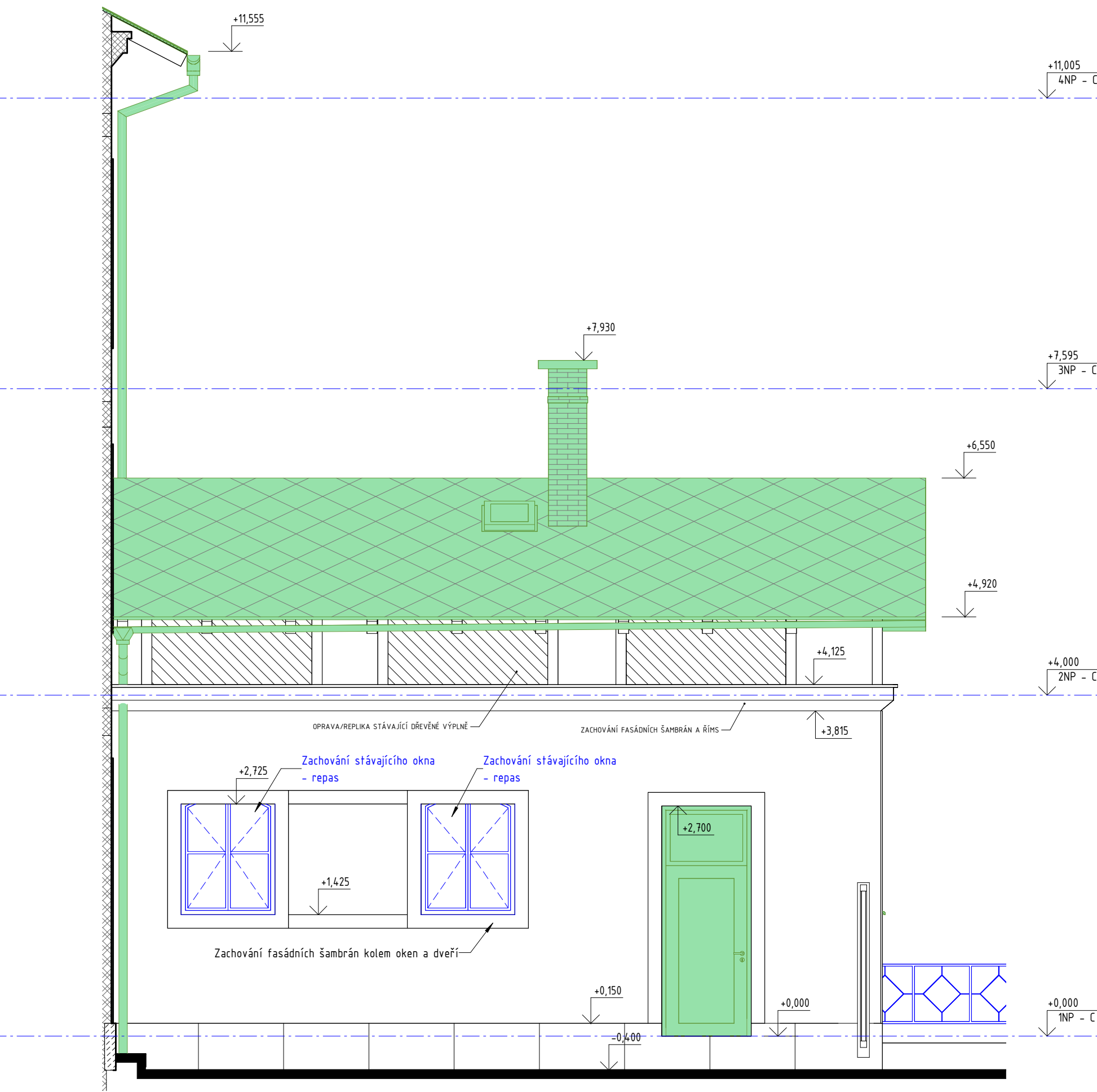
POHLED JIŽNÍ - DVŮR – BOURACÍ PRÁCE

MÉRÍTKO 1 : 50



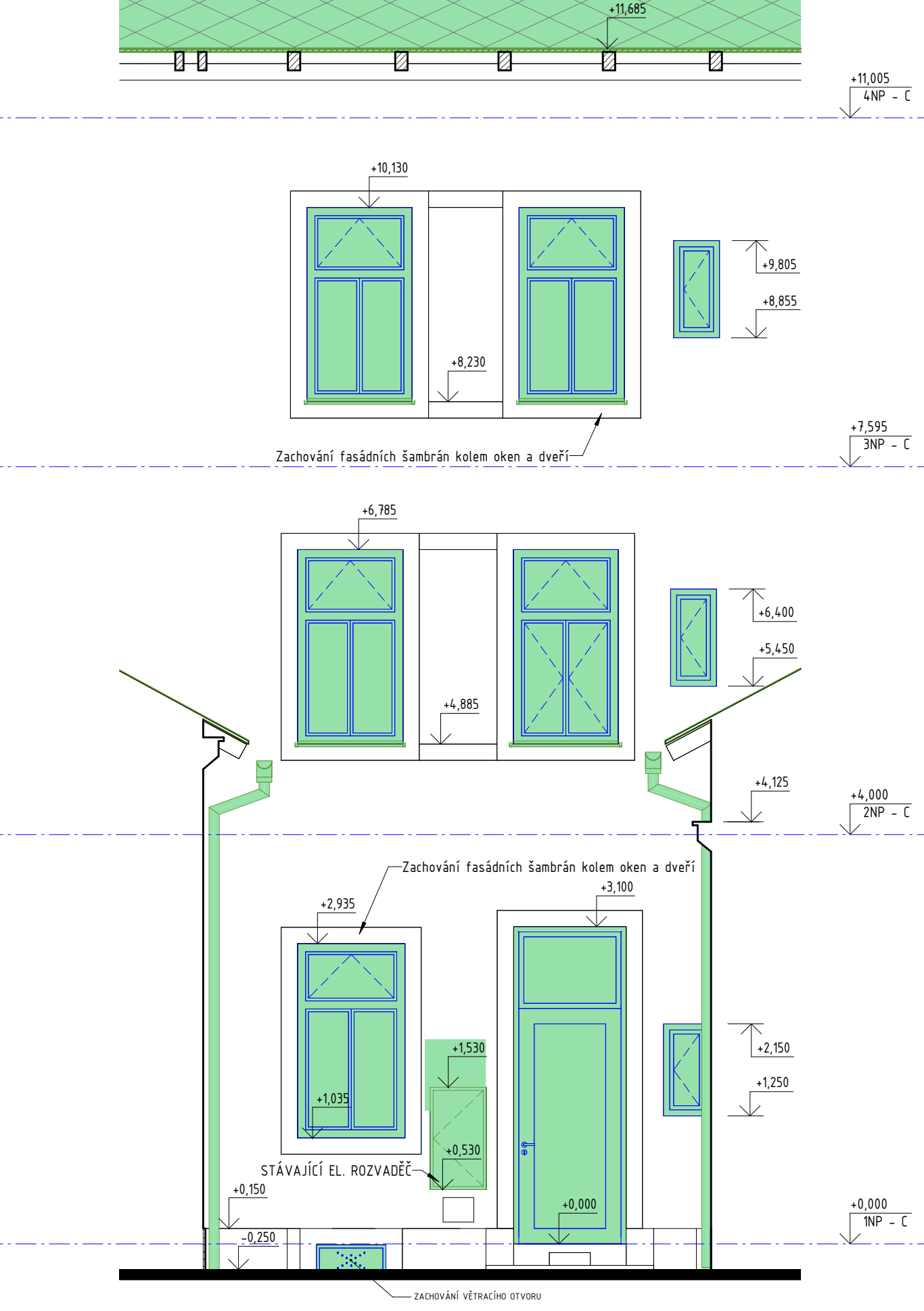
POHLED SEVERNÍ - DVŮR – BOURACÍ PRÁCE

MÉRÍTKO 1 : 50



POHLED ZÁPADNÍ - DVŮR – BOURACÍ PRÁCE

MÉRÍTKO 1 : 50



LEGENDA ČAR

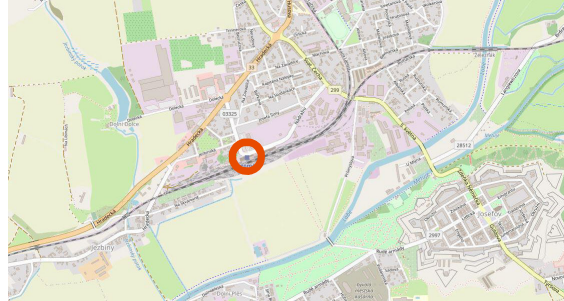
- BOURANÉ KONSTRUKCE
- STÁVAJÍCÍ KONSTRUKCE
- KONSTRUKCE K PROKÁZÁNÍ DISPOZIČNÍCH MOŽNOSTÍ NENÍ SOUČÁSTÍ DODÁVKY STAVBY
- PAMÁTKOVÉ CHRÁNĚNÉ KONSTRUKCE / PRVKY PODLEHAJÍCÍ SCHVÁLENÍ NPÚ

LEGENDA MATERIÁLŮ

- STÁVAJÍCÍ PLOCHY
- BOURANÉ PLOCHY
- DŘEVĚNÝ OBKLAD - OBLOŽENÍ Z DŘEVĚNÝH PRKEN
- SOKL - OBKLAD Z PÍSKOVCOVÝCH BLOKŮ, TL. CCA 100 MM
- STŘEŠNÍ KRYTINA - MALOFORMÁTOVÁ SKLÁDANÁ STŘEŠNÍ ŠABLONA 400x400 MM

Souřadnicový systém S-JTSK, Výškový systém Bpv ±0,000 = 259,175 m n. m.

Ministerstvo dopravy  
Státní fond dopravní  
infrastruktury

Jiná ověření:	Paré:	
Orientační schéma:		Razítko oprávněné osoby:
Podpis:		Datum:
Revize:	Datum:	Popis:
000	20.10.2022	Definitivní odevzdání dokumentace

Stavebník / investor:	Správa železnic, státní organizace	
Adresa:	Dlážděná 1003/7, 110 00 Praha 1	
Zástupce investora:	Stavební správa východ	
Adresa:	Nerudova 773/1, 779 00 Olomouc	

Zhotovitel díla:	Prodín a.s.	
Adresa:	K Vápence 2745, Pardubice 530 02	
Kontakt:	T: +420 466 055 111 E: info@prodin.cz	
Zhotovitel části / objektu:	Prodín a.s.	
Adresa:	K Vápence 2745, Pardubice 530 02	
Kontakt:	T: +420 466 055 111 E: info@prodin.cz	
Hlavní projektant (HIP):	Ing. M. Procházka, Bc. J. Oplíštil	Specialista: Ing. Michal Procházka

Název stavby / akce:	Rekonstrukce výpravní budovy v žst. Jaroměř		Označení investora:	S621700087
Název části:	Pozemní objekty budov		Zakázka:	3111/21/087
Název objektu / dílčí části:	Výpravní budova v žst. Jaroměř Architektonicko stavební řešení		Označení části:	D.2.2.1
Název přílohy:	POHLEDY_BOURACÍ PRÁCE - DVŮR		Číslo objektu / komplexu:	SO 77-71-01.01
Název dílčí části přílohy:	POHLEDY_BOURACÍ PRÁCE - DVŮR		Číslo přílohy:	3 . [013]
Odpovědný projektant:	Zpracovatel přílohy:	Měřítko:	Stupeň dokumentace:	DUSP + PDPS
Ing. Michal Procházka	Bc. Jakub Oplíštil	1:50 Formáty: 5xA4		
Kraj:	Katastrální území:	TUDU:	Smluvní datum zpracování:	
Královéhradecký	Jaroměř [657336]	1601 D1		
S-kód:		Objekt:	Revize:	
S 6 2 1 7 0 0 0 8 7		Objekt: 1 - S 0 7 7 7 1 0 1 - 0 1 - 3 - 0 1 3 - 0 0 0 0		